



GOBIERNO DE LA
CIUDAD DE MÉXICO

GESTIÓN URBANA

PLANEACIÓN Y GOBERNANZA

PRINCIPIOS ORIENTADORES

- Privilegiar el **interés público** y construir un futuro de integración, equidad e igualdad
- Reconstruir la **confianza** de la sociedad, garantizando el acceso a todos los servicios

= **derechos**

**ciudad
sustentable**

**cero agresión
y + seguridad**

**+ y mejor
movilidad**

**capital
cultural de
América**

**innovación
y transparencia**



NUEVO MODELO DE GESTIÓN DE LA INFORMACIÓN

- **Dic 2018** ADIP: Unificar acciones de gobierno en Tecnología, Datos Abiertos y Conectividad
 - Agilizar procesos
 - Simplificar trámites
 - Mejorar la atención
 - Transparencia



DATOS ABIERTOS

- 14 de enero de 2019 Nuevo portal de Datos Abiertos
 - Consultar de manera interactiva información generada en las distintas áreas de gobierno
 - **202 Conjuntos de Datos** para consulta, análisis y descarga
 - Conjuntos de datos que **nunca se habían publicado**:
 - delitos que se han cometido en la ciudad
 - uso de suelo
 - atlas de riesgo de protección civil
 - rutas y corredores de transporte público
 - siniestros viales reportados al C5
 - sistema informático para la gestión de anuncios.



SIMPLIFICACIÓN ADMINISTRATIVA

Registro de Manifestación de Construcción tipo "B" o "C"

- 13 trámites
- 6 dependencias
 - 33 interacciones ciudadano-gobierno
 - 157 requisitos

415 días



Ventanilla Única de Construcción

- 10 trámites
- 1 punto de acceso
 - 7 interacciones ciudadano-gobierno
 - 43 requisitos

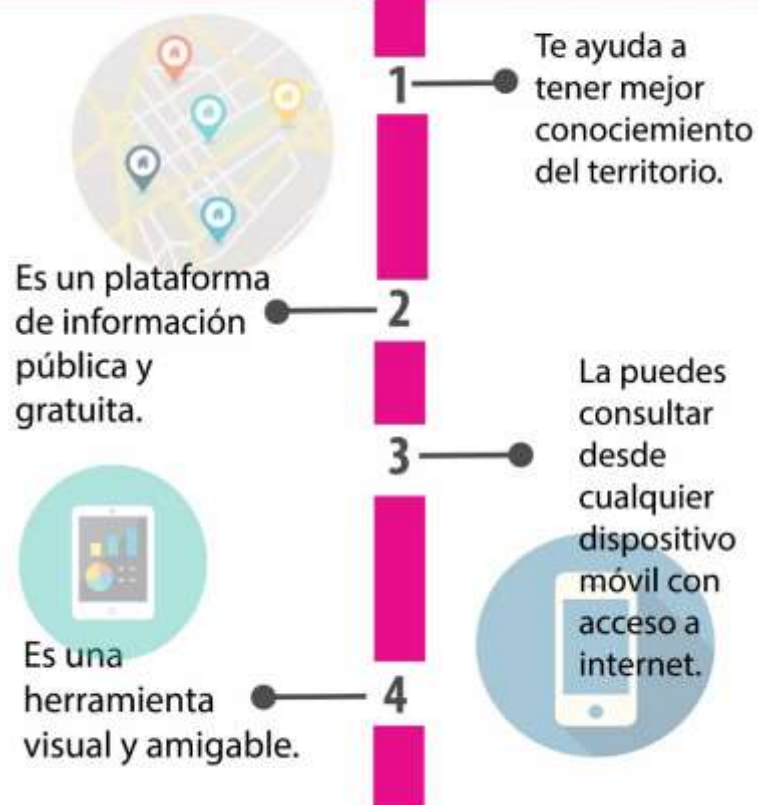
31 días



OFICINA VIRTUAL DE INFORMACIÓN ECONÓMICA

- La **OVIE** es un sistema de información desarrollada en colaboración con el **INEGI** y **SEFIN**.
- Fue diseñada como una plataforma de información para apoyar, sin distinciones, a las micro, mediana y gran empresa, en la **identificación de oportunidades de negocio**.
- **Integra** distintas fuentes oficiales de información en una sola plataforma para facilitar el acceso e interpretación de los datos al usuario.

BENEFICIOS DE LA OVIE



OFICINA VIRTUAL DE INFORMACIÓN ECONÓMICA

- ✓ Procesamiento de más de **85 capas**
- ✓ Más de **1,900 variables**
- ✓ Más de 30 mil horas de trabajo
- ✓ Información de 6 instituciones diferentes
- ✓ +19 mil usuarios y +36 mil consultas
- ✓ 40 asesorías especializadas
- ✓ 10 demostraciones ante inversionistas y cámaras empresariales
- ✓ 15 portafolios de información entregados

Sesiones por país

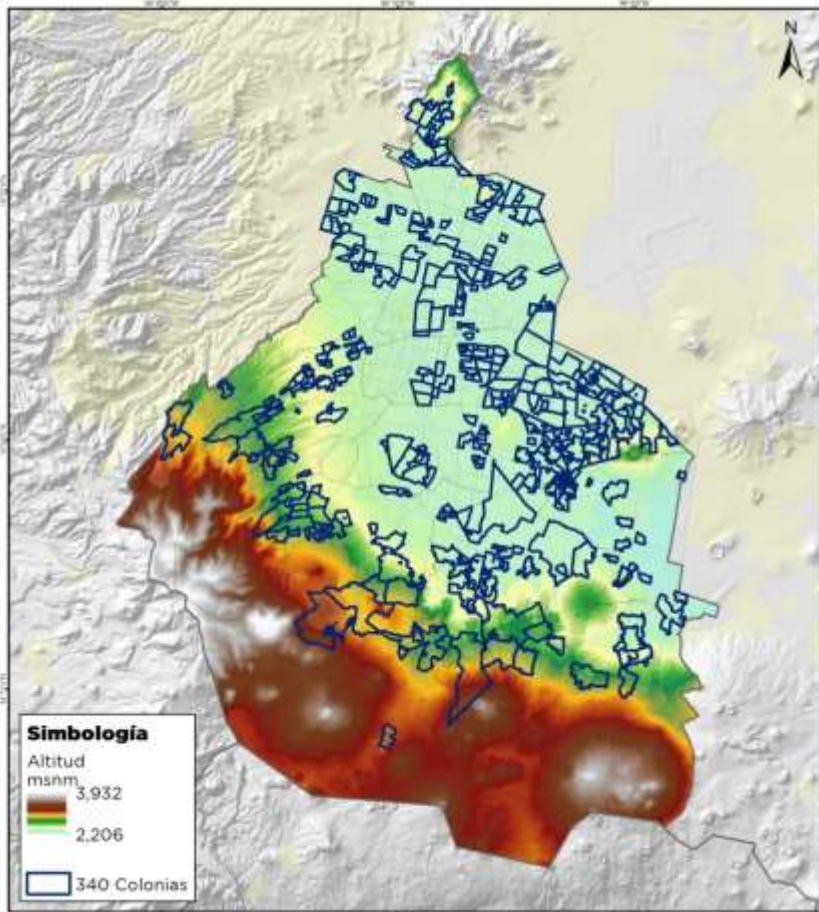


INSTITUTO DE PLANEACIÓN

- Coordinar y dirigir los procesos de planeación en la Ciudad.
 - **Sistema de Información Geográfica**
 - Integrar Información para la elaboración de planes y programas
 - Herramienta de análisis para la elaboración de políticas públicas
 - Monitoreo de resultados



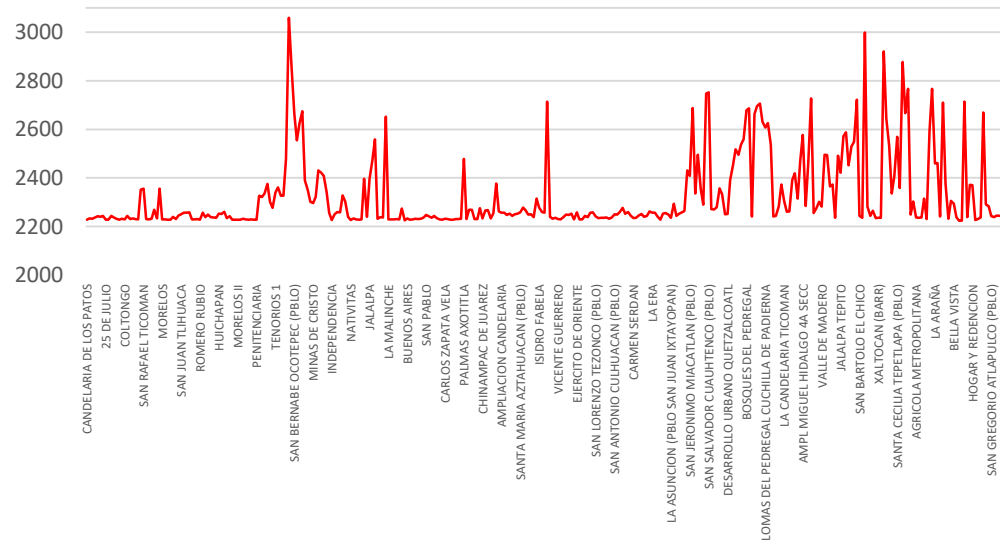
EJEMPLOS DE TRABAJO EN CURSO



Propuesta de colonias

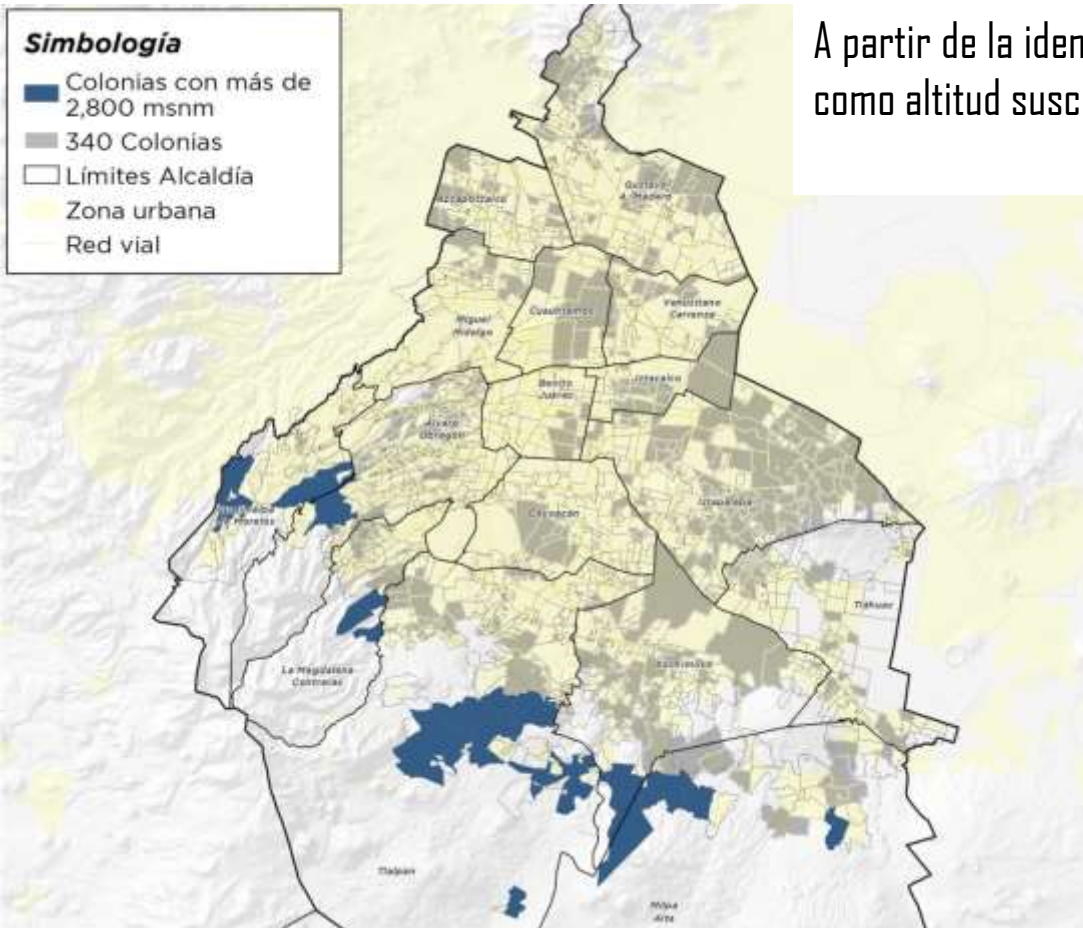
Zonas vulnerables por clima extremo (programa de invierno)

Identificación de zonas con altos grados de marginación y clima extremo (localizadas en elevaciones mayores a 2,800 msnm.)



EJEMPLOS DE TRABAJO EN CURSO

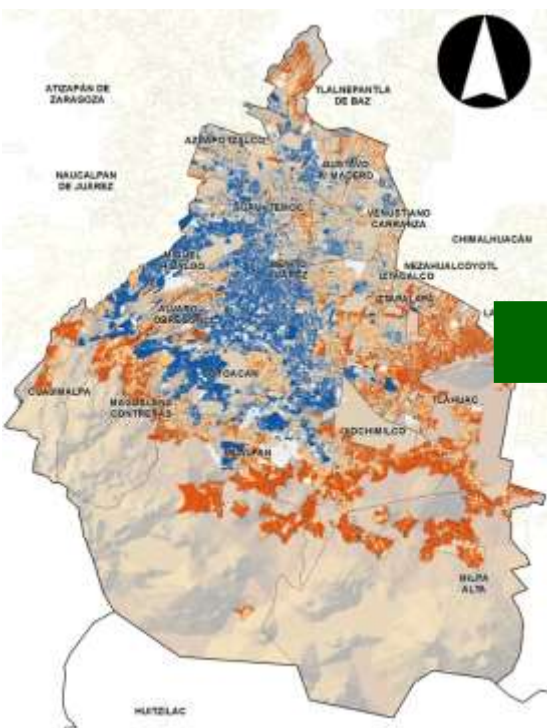
A partir de la identificación de regiones de inviernos fríos se determinó como altitud susceptible 2,800 msnm:



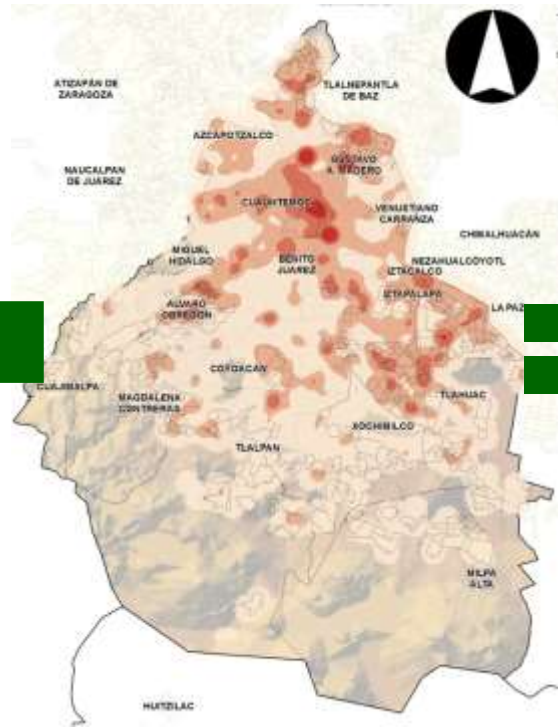
Nombre	Alcaldía
SAN BARTOLO AMEYALCO I (PBLO)	Álvaro Obregón
SAN MATED TLALTENANGO (PBLO)	Cuajimalpa
SAN LORENZO ACOPIILCO (PBLO)	Cuajimalpa
SAN PABLO CHIMALPA (PBLO)	Cuajimalpa
TIERRA COLORADA	La Magdalena Contreras
GAVILLERO	La Magdalena Contreras
SAN MIGUEL (PBLO SANTA ANA TLACOTENGO)	Milpa Alta
SAN MIGUEL (PBLO SAN PABLO OZTOTEPEC)	Milpa Alta
SAN SALVADOR CUAUHTENCO (PBLO)	Milpa Alta
SANTO TOMAS AJUSCO (PBLO)	Tlalpan
SAN MIGUEL AJUSCO (PBLO)	Tlalpan
LA MAGDALENA PETLACALCO (PBLO)	Tlalpan
SAN MIGUEL TOPILEJO (PBLO)	Tlalpan
PARRES EL GUARDA (PBLO)	Tlalpan
SAN MIGUEL XICALCO (PBLO)	Tlalpan
SAN FRANCISCO TLALNEPANTLA (PBLO)	Xochimilco

EJEMPLOS DE TRABAJO EN CURSO

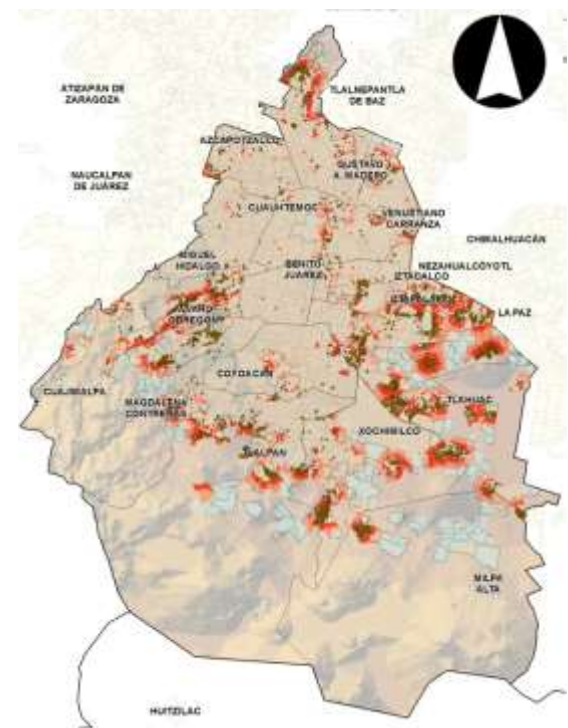
Análisis de indicadores estadísticos



Análisis de datos integrados por dependencias (SSC)



Identificación de áreas de atención prioritaria



RETOS Y DESAFÍOS

- Mantener la información actualizada
- Implementar tecnologías para la captura de datos
 - Utilización de métodos de percepción remota de datos (imágenes satelitales, drones, etc.)
 - Desarrollo y uso de plataformas digitales (Alameda Central, DVIE)
 - Uso de tecnología para monitoreo en tiempo real (CS, internet de las cosas)





GOBIERNO DE LA
CIUDAD DE MÉXICO

